

Křížicí síť

Podélný profil k.č.3

M 1:1000/100

Výška nivelety TK (m)

(nový stav)

Výška nivelety TK (m)

(stavající stav)

SROV. ROVINA 285 m (Bpv)

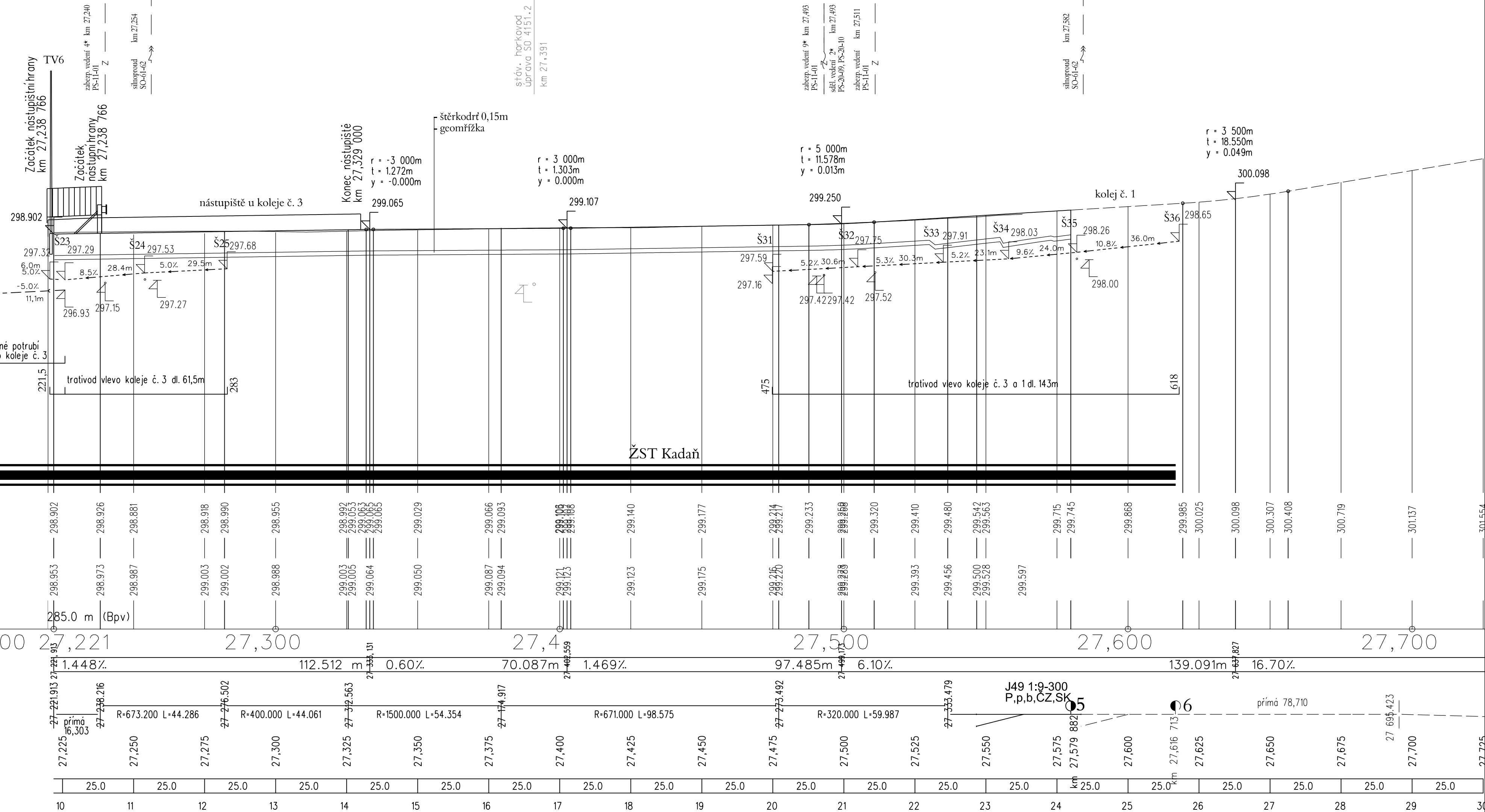
Sklonové poměry

Směrové poměry

Staničení řezů

Vzdálenost mezi řezy

Číslo řezů



EVROPSKÁ UNIE
Evropské strukturální a investiční fondy
Operační program doprava

Ministerstvo dopravy

Státní fond dopravní
infrastruktury



Číslo změny:	Obsah změny:	Datum změny:
01	-	-
02	-	-
03	-	-

Objednatel:	SŽDC, s.o. Dlážděná 1003/7, 110 00 Praha 1 tel.: +420 222 335 777 e-mail: szdc@szdc.cz
-------------	---

Generální projektant:	SUDOP PRAHA a.s. Olšanská 1a, 130 80 Praha 3 tel.: +420 267 094 111 e-mail: praha@sudop.cz	Hlavní inženýr projektu:	ING. MARTIN RAIBR
		Garant profese:	ING. JITKA DOUBKOVÁ

Středisko:			
Vedoucí střediska:	Odpovědný projektant SO, IO, PS:	Vypracoval:	Kontroloval:
ING. JIŘÍ SYROVÝ	ING. JITKA DOUBKOVÁ	ING. JITKA DOUBKOVÁ	ING. MILOŠ KRAMEŠ

Název akce:	Číslo smlouvy:	
	16-333.208	
ELEKTRIZACE TRATI KADAŇ PRUNÉŘOV - KADAŇ	Projektový stupeň:	
	DSP	
Část: INŽENÝRSKÉ OBJEKTY ŽELEZNIČNÍ SPODEK A SVRŠEK SO 4111, 4112 ŽST KADAŇ, ŽELEZNIČNÍ SPODEK A SVRŠEK	Datum:	
	11/2017	
Název přílohy:	Číslo části:	
	E.1.1.1	
	Měřítko:	Počet formátů:
	1:1000/100	4 x A4
PODÉLNÝ PROFIL KOLEJE Č.3		
Číslo přílohy:		
3.2		

DOKUMENT LZE UŽÍVAT POUZE VE SMYSLU PŘÍSLUŠNÉ SMLOUVY O DÍLO. ŽÁDNÁ JEHO ČÁST NEMŮŽE BYT DLE ZÁKONA č.121/2000 Sb. KOPÍROVÁNA NEBO JINÝM ZPŮSOBEM ROZŠÍŘOVÁNA BEZ SOUHLASU SUDOP PRAHA a.s.